



## SISTĒMAS STRUKTŪRA

# SOLĀRAIS BIOLOĢISKI DAUDZVEIDIGAIS JUMTS 0° - 5°

### ZONA 2 - 21

- **SLĪPUMS:** 0° - 5°
- **SISTĒMAS STRUKTŪRAS BIEZUMS:** 125 mm
- **PILNAIS SVARS:** 100.9 kg/m<sup>2</sup> (bez PV paneliem)
- **ŪDENS BUFERSPĒJAS KAPACITĀTE:** 26.4 l/m<sup>2</sup>

### 1 SEMPERGREEN® SOLĀRAIS STATĪVS, IZŅEMOT. PV PANELIS

Sastāv no pamatplāksnes (skat. 4), profila turētāja un montāžas profili. Ieskaitot montāžas skavas PV paneli. PV paneļus var novietot gan ainavas, gan portreta pozīcijās, dažādās orientācijās (dienvidi/austumi/rietumi) un slīpuma leņķi (10° un 15°).

### 2 SEMPERGREEN® BIOLOĢISKI DAUDZVEIDĪGĀ MIKSA ZEMSEDE 2

Iepriekš kultivēta Sempergreen Bioloģiski daudzveidīgā zemsedze (40mm). Sastāv no 20-25 dažādu veidu augiem, garšaugiem un 4-6 dažādu veidu Laimiņiem. Sempergreen veģetācijas paklāji piegādes brīdī ar vismaz 95% pārklājumu.

### 3 JUMTA DĀRZA SUBSTRĀTS NO 70 MM

Jumta dārza pamatnes biezumu un veidu nosaka, pamatojoties uz vēja slodzes aprēķinu un balasta plānu. Ražots saskaņā ar FLL vadlīnijām.

### 4 PAMATPLĀKSNE SEMPERGREEN SOLĀRAIS STATĪVS 60MM

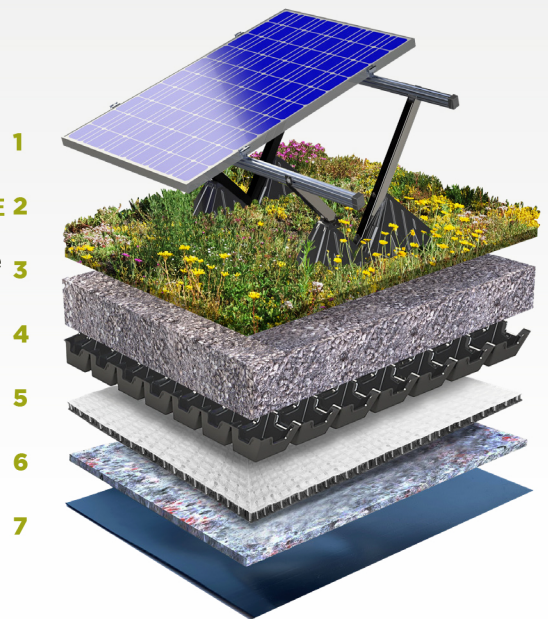
Izmēri 1980x980x60mm (LxWxH). Izgatavots no pārstrādāta HDPE ar skrūvējamu vītņi profila turētāja piestiprināšanai. Uzstādīšana saskaņā ar tīkla plānu un instrukcijām.

### 5 DRENĀŽAS PLĀKSNE 10 C

Biezums 10mm. Loksne ar bedrītēm izgatavota no pārstrādāta HPDE. Pārklāta ar polipropilēna flīsa filtru, kas piestiprināta loksnes augšējai pusei.

### 6 AIZSARGSLĀNIS

Svars 300gr/m<sup>2</sup>.  
Izgatavots no pārstrādātām



**BALLASTĒTA SISTĒMA**

### 7 SAKŅU BARJERAS FOLIJS

Nav obligāti. Attiecas tikai uz jumtiem bez sakņu izturīga jumta materiāla.

*Naturally*