



SISTĒMAS STRUKTŪRA

SOLĀRAIS LAIMIŅU JUMTS 0° - 5°

ZONA 2 - 20

- SLĪPUMS: 0° - 5°
- SISTĒMAS STRUKTŪRAS BIEZUMS: 105 mm
- PILNAIS SVARS: 84.5 kg/m² (bez PV paneļiem)
- ŪDENS BUFERSPĒJAS KAPACITĀTE: 21.8 l/m²

1 SEMPERGREEN® SOLĀRAIS STATĪVS, IZŅEMOT. PV PANELIS

Sastāv no pamatplāksnes (skat. 4), profila turētāja un montāžas profili. Ieskaitot montāžas skavas PV paneļiem. PV paneļus var novietot gan ainavas, gan portreta pozīcijās, dažādās orientācijās (dienvidi/austumi/rietumi) un slīpuma leņķi (10° un 15°).

2 SEMPERGREEN® LAIMIŅU MIKSA ZEMSEDZE 30 MM

Iepriekš kultivēta Sempergreen Laimiņu zemsedze (30mm). Sastāv no 6-8 dažādu veidu Laimiņiem. Sempergreen veģetācijas paklāji piegādes brīdī ar vismaz 95% pārklājumu.

3 JUMTA DĀRZA SUBSTRĀTS NO 60 MM

Jumta dārza pamatnes biežumu un veidu nosaka, pamatojoties uz vēja slodzes aprēķinu un balasta plānu. Ražots saskaņā ar FLL vadlīnijām.

4 PAMATPLĀKSNE SEMPERGREEN SOLĀRAIS STATĪVS 60MM

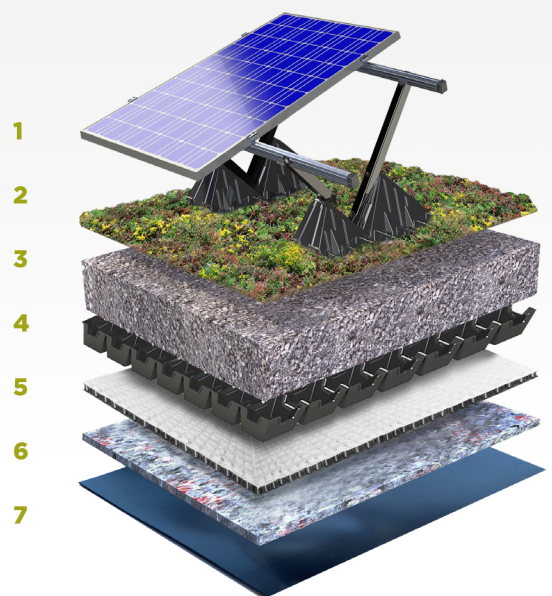
Izmēri 1980x980x60mm (LxWxH). Izgatavots no pārstrādāta HDPE ar skrūvējamu vītņi profila turētāja piestiprināšanai. Uzstādīšana saskaņā ar tīkla plānu un instrukcijām.

5 DRENĀŽAS PLĀKSNE 10 C

Biezums 10mm. Loksne ar bedrītēm izgatavota no pārstrādāta HPDE. Pārklāts ar polipropilēna flīsa filtru, kas piestiprināts loksnes augšējai pusei.

6 AIZSARGSLĀNIS

Svars 300gr/m².
Izgatavots no pārstrādātām



BALLASTĒTA SISTĒMA

7 SAKŅU BARJERAS FOLIJS

Nav obligāti. Attiecas tikai uz jumtiem bez sakņu izturīga jumta materiāla.

Naturally